

# Радио ЮНИТОН. Выбор целевой группы: новосибирцы лично управляющие автомобилем, с затратами на продукты питания менее 50% совокупного дохода семьи.

Источник данных: исследования MediaScore

База данных: Radio Index - Новосибирск. Январь - Декабрь 2018

Размер генеральной совокупности (тыс.): 1 385,2

Целевая база целевая группа: Население

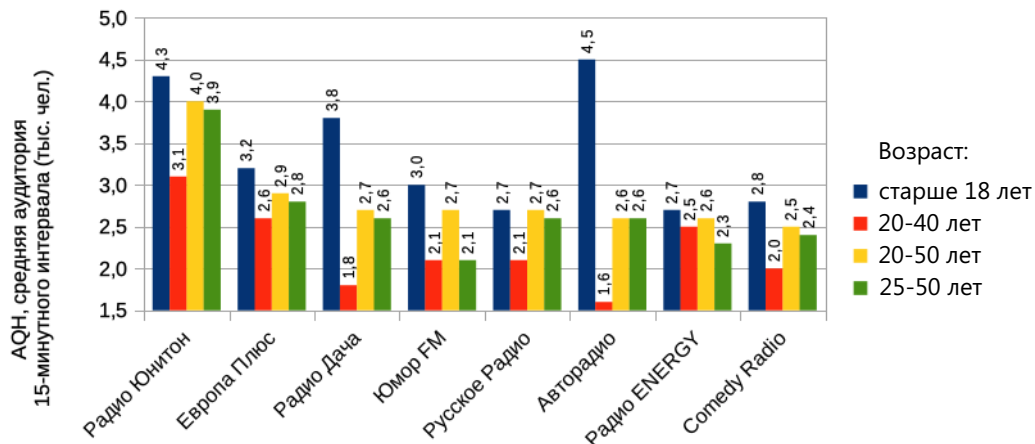
Размер целевой базы (тыс.): 1 385,2

Размер целевой группы (тыс.): 1 385,2 Выборка: 2 810

Размер (%): 100,0%

Целевые медиа: Все станции

## Лично водят автомобиль и тратят на продукты питания менее 50% дохода семьи



## Радио ЮНИТОН:

- Является лидером по количеству слушателей (показатель AQN) в целевых группах: жители в возрасте 20-40, 25-50 и 20-50 лет, лично управляющие автомобилем и имеющие расходы на продукты питания менее 50% дохода семьи.
- Является радиостанцией, которую представители указанных целевых групп слушают дольше других радиостанций, причем отрыв от ближайшей станции достигает 15 минут (около 20%).
- Имеет самый высокий индекс соответствия в указанной целевой группе, в выборках «старше 18 лет», «20-50 лет», «25-50 лет».
- Совокупность приведенных показателей позволяет считать Радио Юнитон наилучшим СМИ для распространения рекламных сообщений, адресованных целевой аудитории.

	Лично водят автомобиль, расходы на продукты питания менее 50% дохода семьи															
	Total				Возраст 20-40				Возраст 20-50				Возраст 25-50			
	AQN	Reach Dly	TSL Dly	Index T/U AQN	AQN	Reach Dly	TSL Dly	Index T/U AQN	AQN	Reach Dly	TSL Dly	Index T/U AQN	AQN	Reach Dly	TSL Dly	Index T/U AQN
тыс. чел.	тыс. чел.	мин.	%	тыс. чел.	тыс. чел.	мин.	%	тыс. чел.	тыс. чел.	мин.	%	тыс. чел.	тыс. чел.	мин.	%	
Все станции	58,4	306,6	274,4	126	35,4	171,9	296,5	123	47,2	238,8	284,4	120	44,5	225,5	284,4	116
Радио Юнитон	4,3	70,2	88,7	189	3,1	51,3	86,2	161	4,0	64,9	87,8	163	3,9	61,4	90,8	157
Европа Плюс	3,2	74,2	62,1	132	2,6	54,0	70,5	135	2,9	67,2	62,6	118	2,8	64,1	61,9	117
Радио Дача	3,8	80,1	67,5	96	1,8	35,9	71,1	115	2,7	56,5	70,1	99	2,6	54,2	70,2	93
Юмор FM	3,0	68,5	62,6	157	2,1	38,7	77,4	136	2,7	56,2	70,1	132	2,1	52,1	59,1	119
Русское Радио	2,7	57,2	68,1	152	2,1	37,5	80,7	124	2,7	52,7	72,5	127	2,6	49,9	75,4	123
Автораддио	4,5	95,7	68,2	142	1,6	45,3	51,5	111	2,6	66,7	56,9	109	2,6	64,9	57,2	107
Радио ENERGY	2,7	60,1	64,8	117	2,5	50,7	70,4	98	2,6	57,3	65,5	96	2,3	54,3	61,3	97
Comedy Radio	2,8	55,7	72,4	171	2,0	36,6	77,4	126	2,5	49,7	72,0	134	2,4	46,0	73,9	132
Ретро FM	3,4	82,5	60,0	127	1,6	35,4	64,6	122	2,3	55,1	59,3	103	2,2	54,6	59,3	103
Дорожное Радио	2,3	55,3	59,2	126	0,7	24,9	37,8	94	1,7	41,9	57,6	135	1,6	37,0	62,6	130
DFM	1,5	42,2	51,5	142	1,3	34,2	53,3	106	1,5	40,0	53,5	111	1,4	37,8	54,0	109
Радио Шансон	2,3	63,6	51,4	94	0,7	25,6	41,5	80	1,3	42,4	43,2	90	1,3	42,4	43,2	89
Business FM	1,5	48,1	45,7	141	0,7	20,8	46,4	168	1,0	33,5	43,6	146	0,9	32,7	41,7	148
Новое Радио	0,9	24,0	53,4	104	0,5	15,3	42,8	64	0,8	20,8	57,2	91	0,7	18,2	54,0	77

## Справочно:

AQN — средняя аудитория 15-мин. интервала (в тыс. чел.);

Index T/U AQN — индекс соответствия целевой группе (рассчитывается по среднему 15-мин. интервалу (AQN));

Reach Daily — накопленная в течение дня аудитория станции (в тыс. чел.);

TSL Daily — среднее время слушания станции в сутки (в группе слушателей).